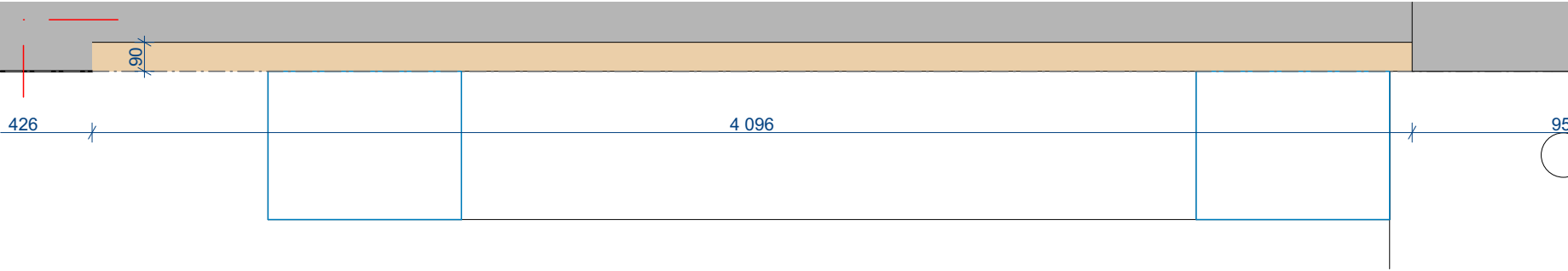
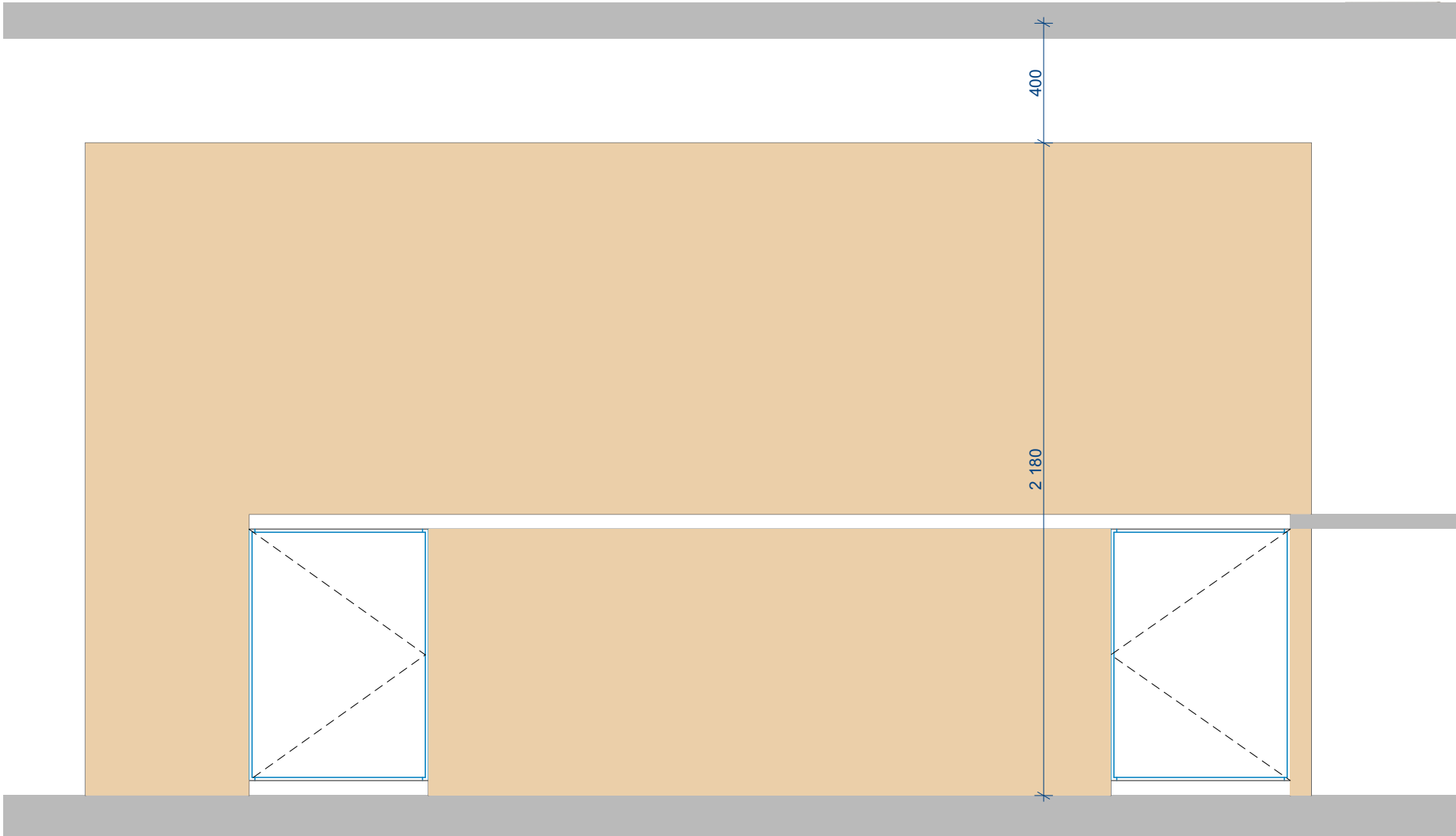


SU16 TRUHLÁŘSKÉ DESKY
- MATERIÁL: TLD DUB RUSTIK, KARTÁČOVANÝ, POVRCHOVÁ ÚPRAVA - LAKOVÁNÍ
- RASTR ZE SMRKOVÉHO MASIVU

VÝKRES UČEBNA 3.NP - OBLOŽENÍ STĚNY



POZNÁMKY:
JEDNÁ SE O VÝKRES ARCHITEKTONICKÉ STUDIE, NEJEDNÁ SE O VÝROBNÍ, ANI PROVÁDĚCÍ DOKUMENTACI.
PŘED ZADÁNÍM PRVKŮ INTERIÉRU DO VÝROBY NUTNO ZAMĚŘIT SKUTEČNÉ ROZMĚRY DODAVATELEM NA STAVBĚ



ARCHITEKTONICKÝ ATELIÉR			
			
Vocet Architect			
Ing.arch.Jaroslav Vocedálek			
Dolní Promenáda 923, Střední Předměstí, 541 01, Trutnov			
info@vocet.cz, www.vocet.cz			
HLAVNÍ ARCHITEKT		Ing.arch.Jaroslav Vocedálek	
VYPRACOVAL		Bc. Ondřej Kroužel	
INVESTOR		Česká zemědělská univerzita v Praze, Kamýcká 129, Suchdol, 16500 Praha 6	
STAVEBNÍ ÚPRAVY PRO ROZŠÍŘENÍ A ZKVALITNĚNÍ SLUŽEB POSKYTOVANÝCH PODNIKATELSKÝM INKUBÁTOREM ČZU POINT ONE			
Výkres truhlářské výroby SU16			
FORMÁT	DATUM 28.04.2017	STUPEŇ ARCH. STUDIE	Č. ZAKÁZKY
MĚŘÍTKO			1:20
Č. VÝKRESU			D.3.1.11